

Centro Studi e Ricerche

Presenze e spesa dei turisti
stranieri a Roma

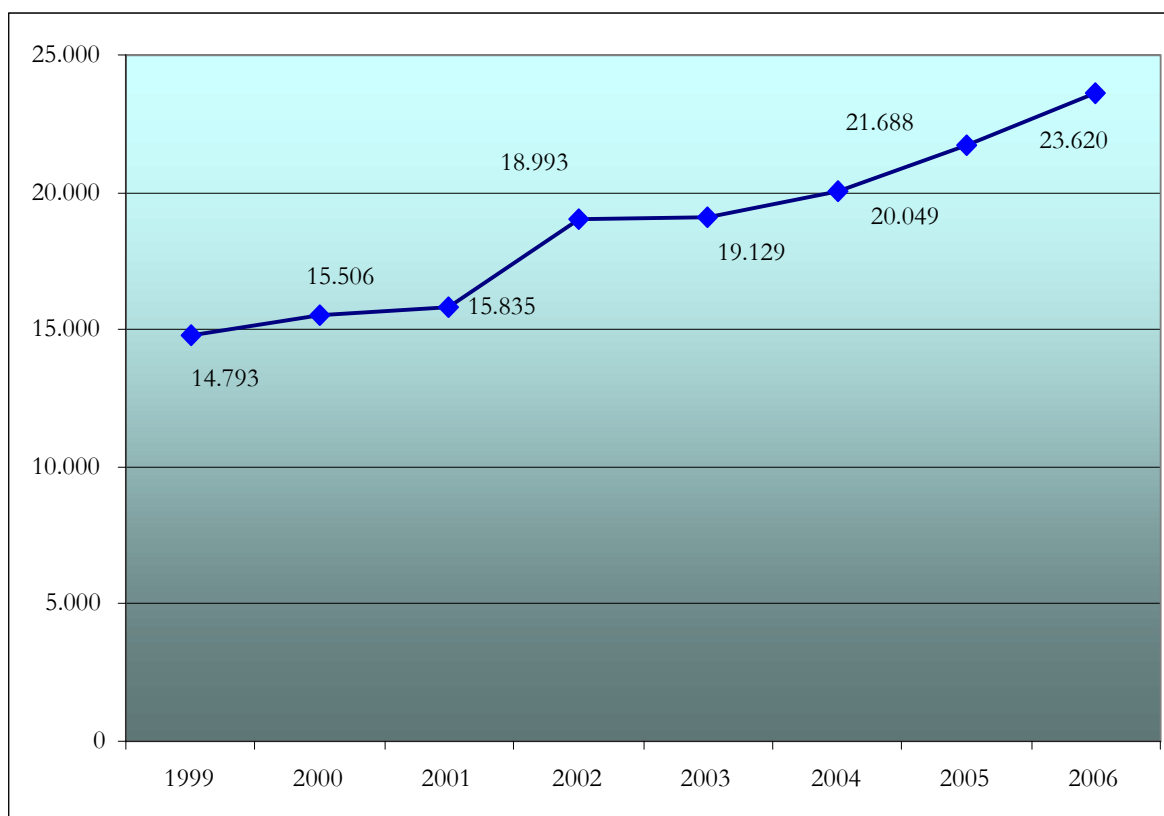
Serie storica



Novembre 2007

Dal 1999 al 2006 le presenze turistiche capitoline sono aumentate del 59,6%. Nel 2006 gli arrivi si sono attestati sulle 9milioni di unità (di cui ben il 58% straniera), mentre le presenze hanno superato i 23,5milioni (con il 61% di stranieri). La permanenza nel 2006 si attesta mediamente sui 2,6 giorni.

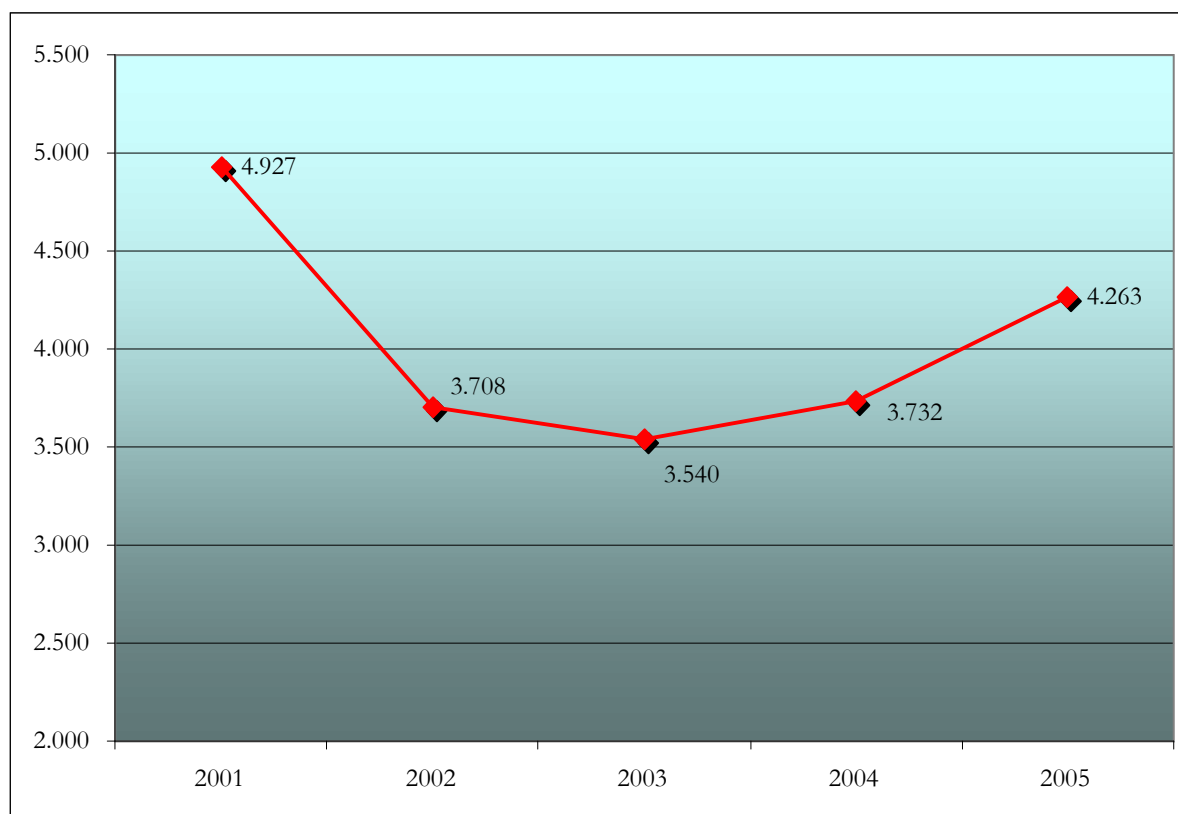
Grafico 1. Presenze turistiche dal 1999 al 2006 (valori espressi in migliaia)



Elaborazione Civita su dati EBTL - Roma e Lazio

La spesa media dei turisti stranieri è sostanzialmente calata: dal 2001 al 2005, infatti, si è registrato un netto decremento del 13,5%, passando dai circa 5milioni di euro spesi nel 2001 a poco più di 4,2.

Grafico 2. Spesa dei turisti stranieri dal 2001 al 2005 (valori espressi in migliaia di euro)



Elaborazione Civita su dati dell'Osservatorio del turismo IULM