

*Centro Studi  
"Gianfranco Imperatori"*

Visitatori e introiti di  
monumenti e aree  
archeologiche nel 2008

serie mensile



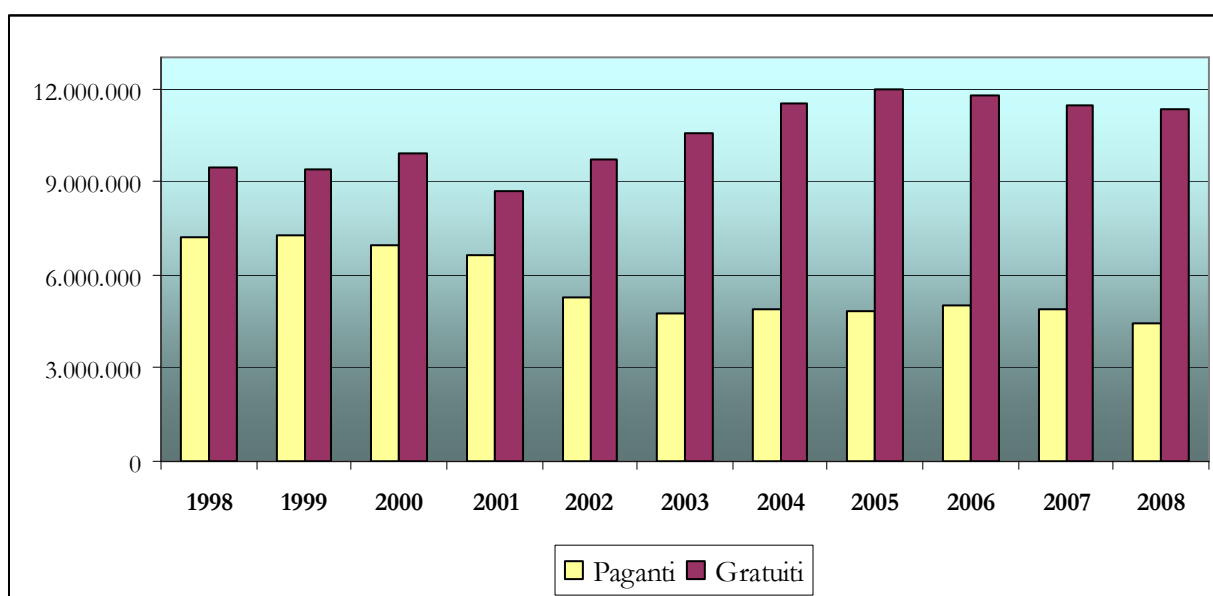
*Luglio 2009*

I dati e le elaborazioni presentati attraverso le tavole e i grafici seguenti descrivono la distribuzione dei visitatori e degli introiti di monumenti e aree archeologiche, sulla base delle informazioni fornite dal Ministero per i Beni e le Attività Culturali.

Nel 2008 sono stati rilevati complessivamente 15,7 milioni di accessi a monumenti ed aree archeologiche, con una flessione del 3,6% rispetto all'anno precedente.

Questa tipologia di Istituti culturali statali si caratterizza tradizionalmente per la netta prevalenza di accessi gratuiti, che nel 2008 sono stati il 72% del totale.

**Grafico 1. Visitatori alle aree archeologiche per titolo d'accesso<sup>1</sup> – serie storica**

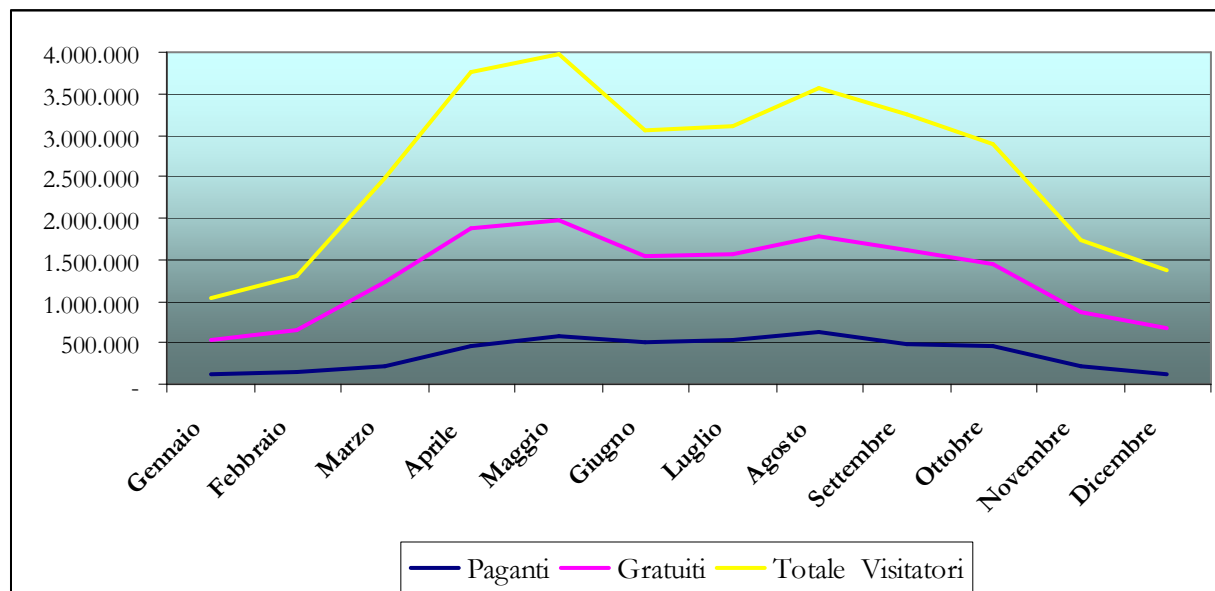


Elaborazione Civita su dati Mibac

In termini di stagionalità, come si evince dal Grafico 2., questa componente di patrimonio culturale fruibile all'aria aperta raccoglie da aprile e settembre i massimi flussi di presenze, prossime ai 2 milioni nel bimestre aprile - maggio. All'opposto, nel cuore dell'inverno, fra dicembre e febbraio, si scende sotto il milione di visite mensili.

<sup>1</sup> Si tenga presente che nella categoria "gratuiti" rientrano sia gli accessi gratis ai monumenti e alle aree archeologiche a pagamento (n. 82 secondo le rilevazioni del MiBAC) che alla grande maggioranza di Istituti che non prevedono una tariffa d'ingresso (n. 119).

**Grafico 2. Visitatori di Monumenti e aree archeologiche - serie mensile (anno 2008)**



Elaborazione Civita su dati Mibac

**Tabella 1. Visitatori e introiti delle aree archeologiche - serie mensile (anno 2008)**

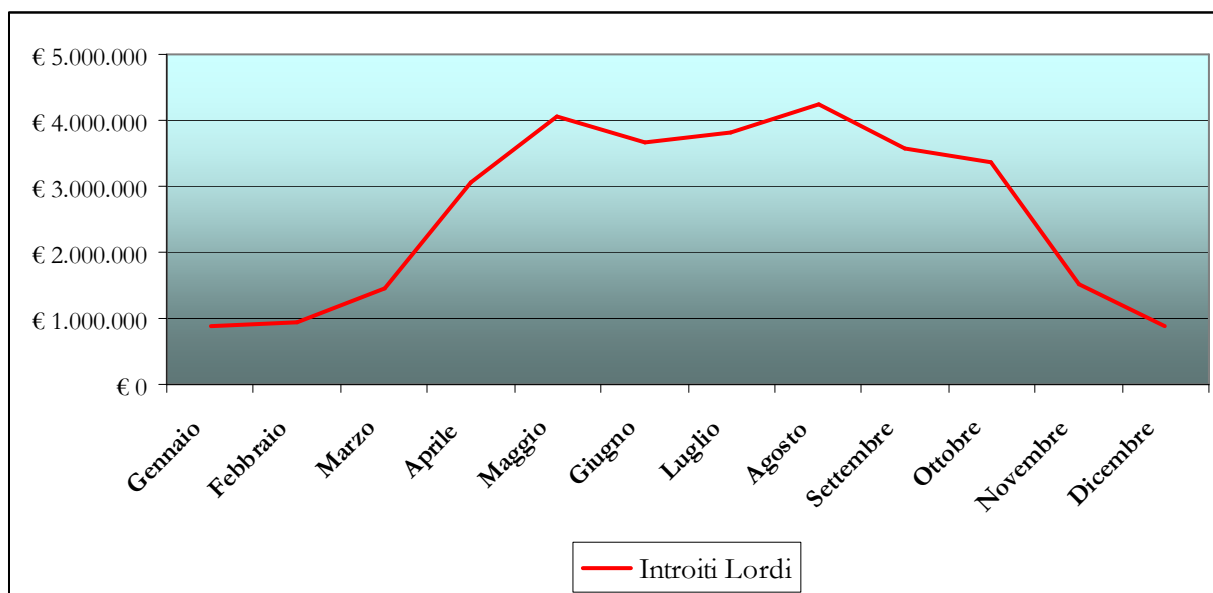
	PAGANTI	GRATUITI	TOTALE VISITATORI	INTROITI LORDI
Gennaio	127.475	392.026	519.501	€ 884.423
Febbraio	144.797	501.683	646.480	€ 941.947
Marzo	228.712	1.012.121	1.240.833	€ 1.466.513
Aprile	450.701	1.434.825	1.885.526	€ 3.073.018
Maggio	580.853	1.406.161	1.987.014	€ 4.062.583
Giugno	496.646	1.034.043	1.530.689	€ 3.675.645
Luglio	518.860	1.038.121	1.556.981	€ 3.822.041
Agosto	629.435	1.151.131	1.780.566	€ 4.239.945
Settembre	486.583	1.136.776	1.623.359	€ 3.577.129
Ottobre	455.413	987.789	1.443.202	€ 3.362.452
Novembre	210.576	652.887	863.463	€ 1.512.618
Dicembre	132.267	551.950	684.217	€ 883.237
<b>Totale annuale</b>	<b>4.462.318</b>	<b>11.299.513</b>	<b>15.761.831</b>	<b>€ 31.501.551</b>

Fonte: Mibac Direzione Generale per l'Innovazione Tecnologica e la Promozione - Ufficio di Statistica

Per quanto concerne gli introiti, sono stati incassati 31,5 milioni di euro, con una flessione rispetto al 2007 nell'ordine dell'8%.

Il Grafico 3. illustra l'andamento della curva degli incassi, che si mostra sostanzialmente sovrapponibile a quella dei visitatori totali. Nei mesi di maggio ed agosto si raggiunge il picco dei 4 milioni di euro.

**Grafico 3. Introiti lordi di monumenti e aree archeologiche nel 2008**



Elaborazione Civita su dati Mibac