

*Centro Studi  
"Gianfranco Imperatori"*

Visitatori e introiti dei musei  
statali nel 2008

serie mensile

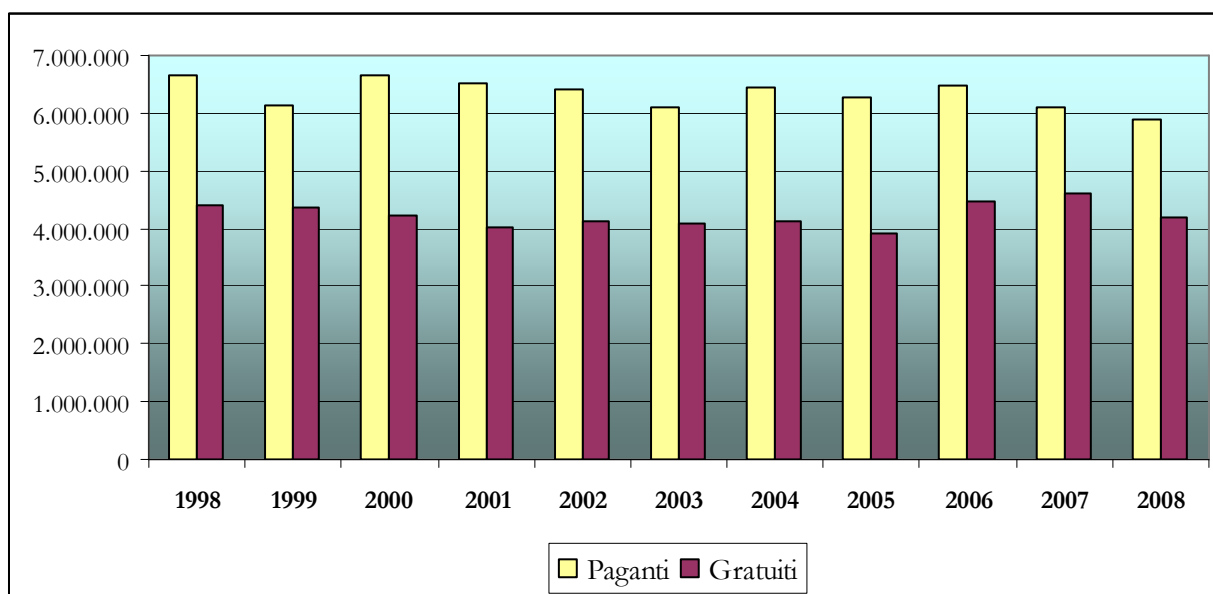


*Luglio 2009*

I dati presentati nelle tavole e nei grafici seguenti descrivono la distribuzione dei visitatori e degli introiti dei musei statali, a partire dai dati forniti dal Ministero per i Beni e le Attività Culturali.

Nel corso del 2008 gli accessi complessivi sono stati circa 10 milioni, con una contrazione del 6% rispetto all'anno precedente. La componente di visitatori paganti pesa il 58% del totale.

**Grafico 1. Visitatori dei musei statali per titolo d'accesso<sup>1</sup> – serie storica**

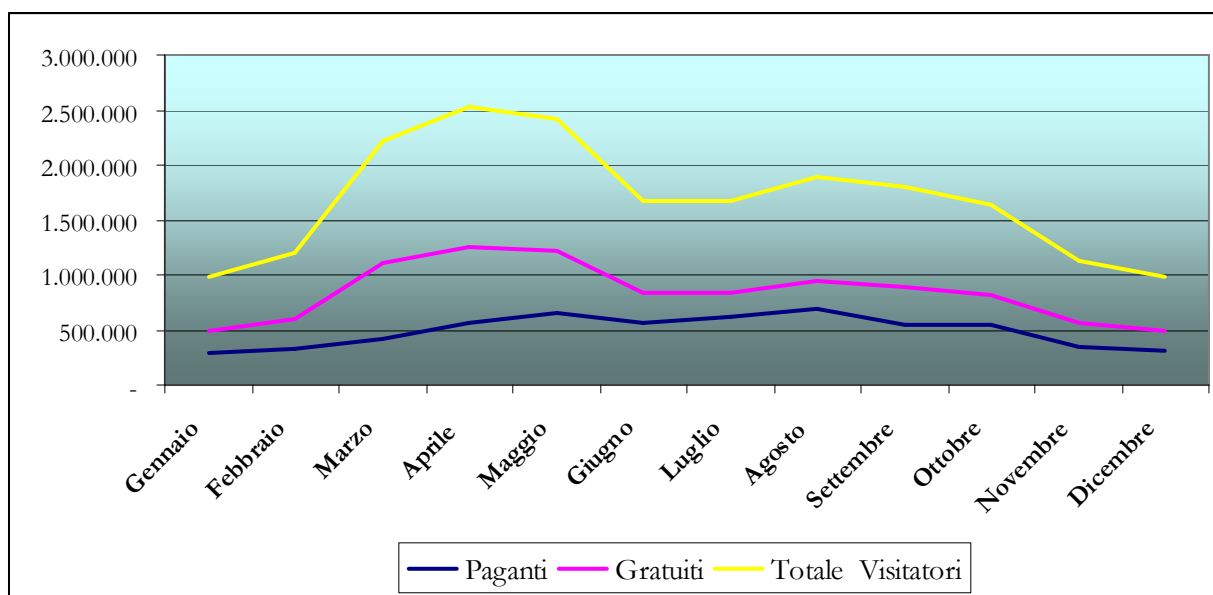


Elaborazione Civita su dati Mibac

Coerentemente con quanto rilevato negli anni precedenti, fra marzo e maggio si raggiunge il picco in termini di viste (complessivamente il trimestre pesa il 35,5% del totale annuale), mentre da settembre si registra una costante flessione, la cui tendenza normalmente s'inverte da febbraio dell'anno successivo (Grafico 2.).

<sup>1</sup> Si tenga presente che nella categoria "gratuiti" rientrano sia gli accessi gratuiti per i musei a pagamento (n. 140 secondo le rilevazioni del MiBAC) che quelli in Istituti che non prevedono una tariffa d'ingresso (n. 59).

Grafico 2. Andamento dei visitatori dei Musei statali – serie mensile (anno 2008)



Elaborazione Civita su dati Mibac

Tabella 1. Visitatori e introiti dei musei statali – serie mensile (anno 2008)

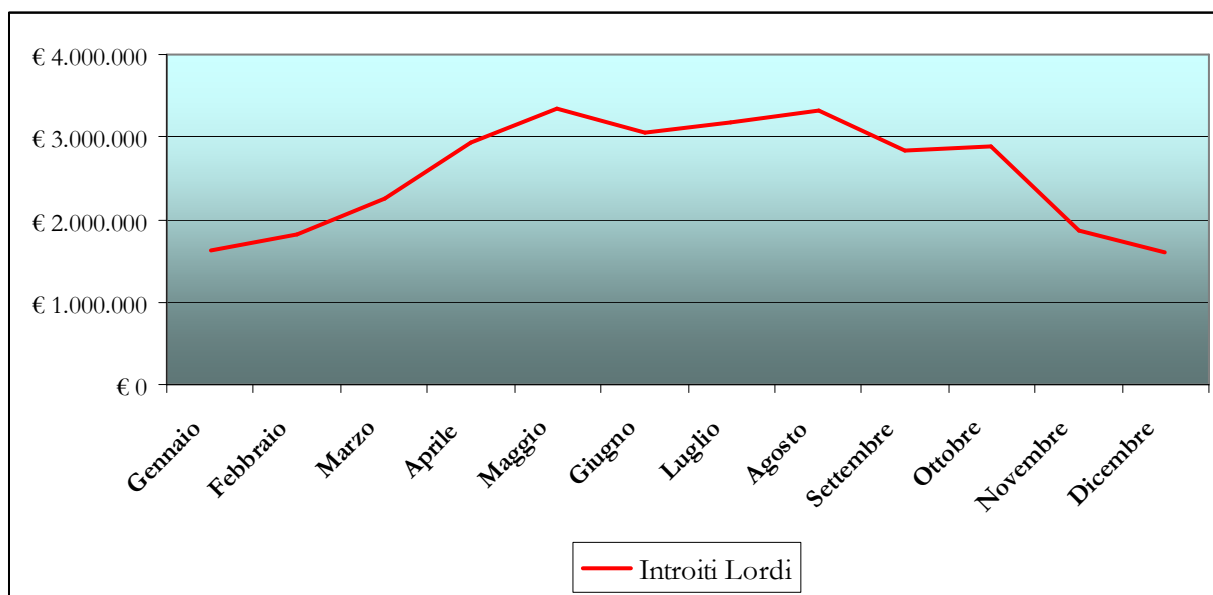
	PAGANTI	GRATUITI	TOTALE VISITATORI	INTROITI LORDI
Gennaio	297.780	190.069	487.849	€ 1.621.762
Febbraio	326.778	276.547	603.325	€ 1.816.668
Marzo	423.553	687.192	1.110.745	€ 2.243.595
Aprile	561.074	698.811	1.259.885	€ 2.921.643
Maggio	647.722	564.117	1.211.839	€ 3.350.710
Giugno	572.070	262.688	834.758	€ 3.049.923
Luglio	612.473	226.548	839.021	€ 3.184.639
Agosto	689.059	256.892	945.951	€ 3.331.805
Settembre	551.086	348.267	899.353	€ 2.829.105
Ottobre	546.841	275.825	822.666	€ 2.873.743
Novembre	346.544	219.227	565.771	€ 1.859.762
Dicembre	303.904	190.122	494.026	€ 1.603.392
<b>Totale annuale</b>	<b>5.878.884</b>	<b>4.196.305</b>	<b>10.075.189</b>	<b>€ 30.686.748</b>

Fonte: Mibac Direzione Generale per l'Innovazione Tecnologica e la Promozione - Ufficio di Statistica

Gli introiti lordi derivanti da bigliettazione hanno raggiunto i 30,6 milioni di euro, facendo registrare una flessione del 2,2% rispetto al 2007.

In termini di incassi, la curva mensile (Grafico 3.) presenta un andamento piuttosto fluttuante, con due picchi registrati nei mesi di maggio (con 3,35 milioni di euro) e agosto (3,33 mln).

**Grafico 3. Andamento degli introiti lordi dei musei statali - serie mensile (anno 2008)**



Elaborazione Civita su dati Mibac