

*Centro Studi  
"Gianfranco Imperatori"*

Visitatori e introiti dei musei,  
monumenti ed aree  
archeologiche statali

Sintesi 2008



*Luglio 2009*

Le elaborazioni presentate nelle tavole e nei grafici che seguono descrivono l'andamento su base annua e mensile delle visite e degli incassi registrati negli Istituti culturali statali nel corso del 2008.

I dati presenti nella Tabella 1. si riferiscono ai visitatori di musei, aree archeologiche e circuiti museali, distinti per titolo d'ingresso.

**Tabella 1. Visitatori per tipologia di Istituto culturale**

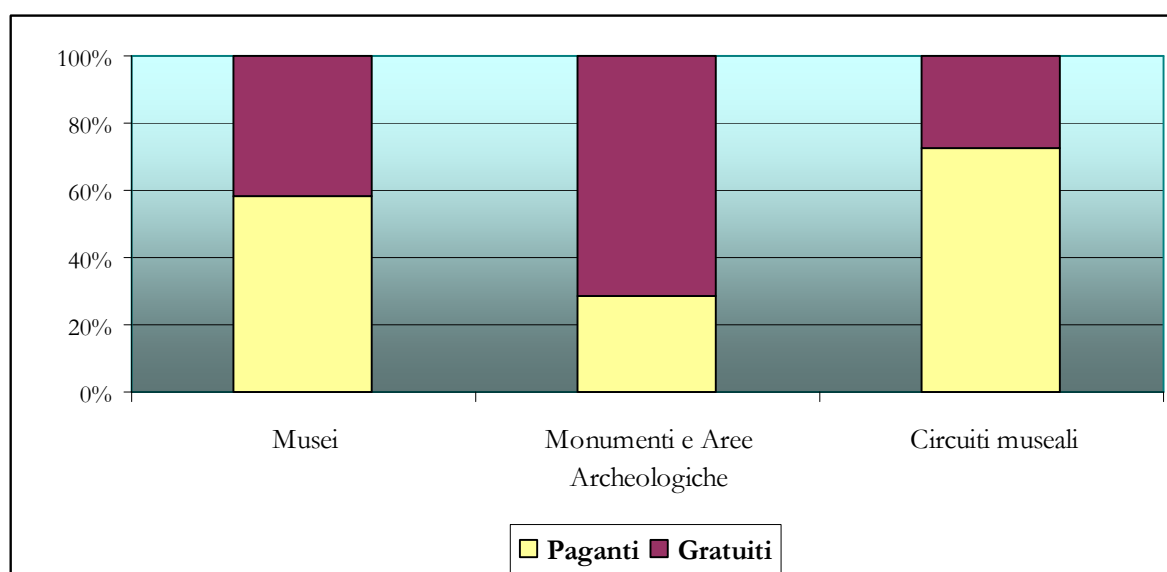
ANNO 2008	PAGANTI	GRATUITI	TOTALE ACCESSI
Musei	5.878.884	4.196.305	10.075.189
Monumenti e Aree Archeologiche	4.462.318	11.299.513	15.761.831
Circuiti museali	5.259.111	2.009.690	7.268.801
<b>Totale Istituti</b>	<b>15.600.313</b>	<b>17.505.508</b>	<b>33.105.821</b>

Fonte: Mibac Direzione Generale per l'Innovazione Tecnologica e la Promozione - Ufficio di Statistica

Nel 2008 i visitatori sono stati globalmente poco superiori a 33 milioni, con una contrazione di circa il 4% rispetto all'anno precedente.

Monumenti ed aree archeologiche contribuiscono per circa il 48% alla definizione dell'ammontare totale annuo dei visitatori, seguiti dai musei per il 30% e dai circuiti per il 22%. Come si evince dalla rappresentazione grafica che segue, fatto 100 il totale annuo dei fruitori per ciascuna tipologia di bene, ben 72 accedono *gratuitamente* a monumenti e aree archeologiche, mentre prevalgono i paganti per musei e circuiti (rispettivamente con il 58 e il 72%).

**Grafico 1. Composizione degli accessi per titolo d'ingresso (anno 2008)**



Elaborazione Civita su dati Mibac

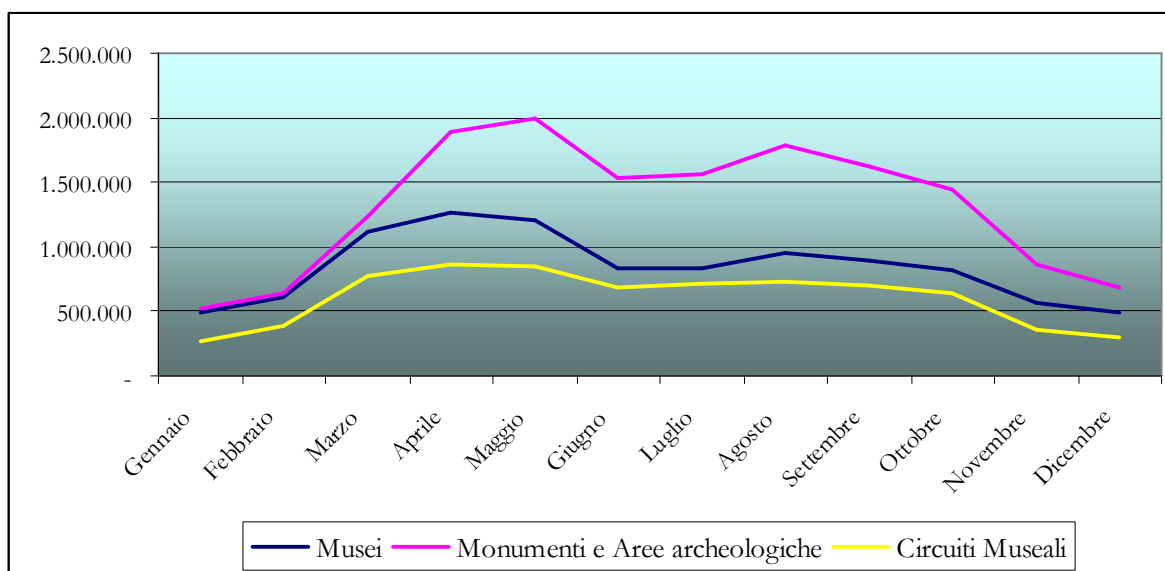
**Tabella 2. Distribuzione mensile dei visitatori e degli introiti degli Istituti culturali (anno 2008)**

	VISITATORI MUSEI	VISITATORI MONUMENTI E AREE ARCHEOLOGICHE	VISITATORI CIRCUITI MUSEALI	TOTALE VISITATORI ISTITUTI	INTROITI LORDI
Gennaio	487.849	519.501	262.151	<b>1.269.501</b>	€ 4.157.731
Febbraio	603.325	646.480	394.271	<b>1.644.076</b>	€ 4.859.407
Marzo	1.110.745	1.240.833	774.551	<b>3.126.129</b>	€ 6.235.863
Aprile	1.259.885	1.885.526	869.063	<b>4.014.474</b>	€ 10.117.335
Maggio	1.211.839	1.987.014	849.490	<b>4.048.343</b>	€ 12.335.713
Giugno	834.758	1.530.689	681.751	<b>3.047.198</b>	€ 11.269.961
Luglio	839.021	1.556.981	720.444	<b>3.116.446</b>	€ 11.837.096
Agosto	945.951	1.780.566	727.818	<b>3.454.335</b>	€ 12.253.010
Settembre	899.353	1.623.359	694.689	<b>3.217.401</b>	€ 10.519.054
Ottobre	822.666	1.443.202	643.441	<b>2.909.309</b>	€ 10.300.054
Novembre	565.771	863.463	357.757	<b>1.786.991</b>	€ 5.737.335
Dicembre	494.026	684.217	293.375	<b>1.471.618</b>	€ 4.382.163
<b>Totale annuo</b>	<b>10.075.189</b>	<b>15.761.831</b>	<b>7.268.801</b>	<b>33.105.821</b>	<b>€ 104.004.721</b>

*Fonte:* Mibac Direzione Generale per l'Innovazione Tecnologica e la Promozione - Ufficio di Statistica

In termini di stagionalità, coerentemente con quanto rilevato negli anni precedenti, i mesi primaverili ed estivi mostrano le performance migliori. Da aprile a settembre soprattutto le aree archeologiche e i monumenti (quindi la parte del patrimonio fruibile all'aria aperta) raccolgono il massimo delle presenze, mentre l'andamento dei circuiti museali appare più regolare nel corso dell'anno.

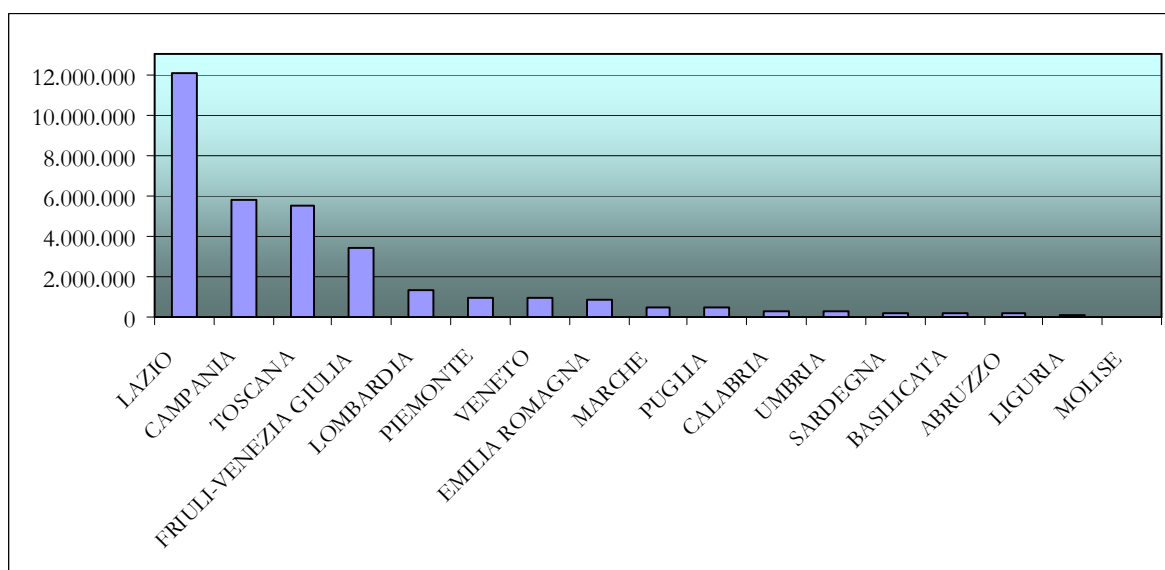
**Grafico 2. Andamento mensile dei visitatori agli Istituti culturali (anno 2008)**



Elaborazione Civita su dati Mibac

Come illustrato nel Grafico 3., il contributo principale in termini di visitatori è fornito da Lazio (36% del totale Italia), seguito da Campania, Emilia Romagna (ciascuna con il 17%) e Friuli Venezia Giulia (che pesa il 10%)<sup>1</sup>.

**Grafico 3. Composizione regionale dei visitatori agli Istituti culturali statali (anno 2008)**



Elaborazione Civita su dati Mibac

<sup>1</sup> Il dato di fonte MiBAC, essendo limitato agli Istituti statali, non tiene conto dei beni gestiti dagli Enti territoriali, che in alcune Regioni sono nettamente prevalenti (o esclusivi nel caso della Sicilia).

La Tabella 3. riporta, in termini assoluti, i valori di visitatori e introiti associati alle Regioni, oltre a fornire un prospetto delle variazioni percentuali subite dalle due variabili considerate rispetto all'anno precedente.

**Tabella 3. Visitatori e introiti degli Istituti culturali statali su base regionale (anno 2008)**

REGIONI	PAGANTI	GRATUITI	TOTALE VISITATORI	INTROITI LORDI	VISITATORI 08/07	INTROITI 08/07
PIEMONTE	442.495	552.926	<b>995.421</b>	€ 2.282.311	-14,44%	6,39%
LOMBARDIA	767.882	518.367	<b>1.286.249</b>	€ 3.837.681	-5,35%	-0,38%
TRENTINO A. A.	-	-	-	-	-	-
VENETO	710.827	250.376	<b>961.203</b>	€ 2.872.349	-2,51%	13,55%
FRIULI V. G.	146.104	3.263.194	<b>3.409.298</b>	€ 551.629	-9,07%	1,30%
LIGURIA	26.720	49.702	<b>76.422</b>	€ 80.763	-1,56%	4,52%
EMILIA ROMAGNA	272.699	571.322	<b>844.021</b>	€ 872.417	-2,27%	-5,29%
TOSCANA	3.743.458	1.805.025	<b>5.548.483</b>	€ 21.783.513	-7,54%	-5,53%
UMBRIA	115.917	141.100	<b>257.017</b>	€ 351.215	-3,58%	-15,21%
MARCHE	195.075	275.111	<b>470.186</b>	€ 711.716	-0,04%	1,20%
LAZIO	5.819.850	6.261.477	<b>12.081.327</b>	€ 44.130.976	6,41%	4,45%
ABRUZZO	49.901	135.170	<b>185.071</b>	€ 145.566	6,65%	-2,38%
MOLISE	8.849	34.364	<b>43.213</b>	€ 16.872	6,97%	-3,39%
CAMPANIA	2.933.182	2.843.258	<b>5.776.440</b>	€ 25.225.402	-13,88%	-10,54%
PUGLIA	177.322	264.277	<b>441.599</b>	€ 486.850	3,84%	10,52%
BASILICATA	46.553	178.662	<b>225.215</b>	€ 110.646	-7,89%	0,51%
CALABRIA	69.448	204.870	<b>274.318</b>	€ 227.678	-8,51%	-15,89%
SARDEGNA	74.031	156.307	<b>230.338</b>	€ 317.138	-12,10%	-9,01%
<b>TOTALI</b>	<b>15.600.313</b>	<b>17.505.508</b>	<b>33.105.821</b>	<b>€ 104.004.721</b>	<b>-3,88%</b>	<b>-1,91%</b>

Fonte: Mibac Direzione Generale per l'Innovazione Tecnologica e la Promozione - Ufficio di Statistica

Gli elementi che risaltano riguardano la generale contrazione nell'andamento di fruitori e incassi nell'ultimo biennio (ridotti rispettivamente del 4% e del 2%), a cui tuttavia fa da contraltare la soddisfacente performance registrata dal Lazio e dalla Puglia, regioni nelle quali i visitatori e gli introiti mostrano un segno positivo compreso fra un +4% e un +10%. All'opposto, emerge il trend negativo di Campania, Toscana, Lombardia, Emilia Romagna, Calabria, Umbria e Sardegna. Peculiare la situazione di Piemonte e Veneto, in cui, a fronte di un calo di visitatori

piuttosto netto (evidentemente nella componente ad accesso gratuito), si registra un incremento significativo degli incassi.

**Tabella 4. Introiti mensili per tipologia di Istituto culturale**

	<b>MUSEI</b>	<b>MONUMENTI E AREE ARCHEOLOGICHE</b>	<b>CIRCUITI MUSEALI</b>	<b>TOTALE ISTITUTI</b>
Gennaio	€ 1.621.762	€ 884.423	€ 1.651.545	<b>€ 4.157.731</b>
Febbraio	€ 1.816.668	€ 941.947	€ 2.100.792	<b>€ 4.859.407</b>
Marzo	€ 2.243.595	€ 1.466.513	€ 2.525.754	<b>€ 6.235.863</b>
Aprile	€ 2.921.643	€ 3.073.018	€ 4.122.674	<b>€ 10.117.335</b>
Maggio	€ 3.350.710	€ 4.062.583	€ 4.922.419	<b>€ 12.335.713</b>
Giugno	€ 3.049.923	€ 3.675.645	€ 4.544.394	<b>€ 11.269.961</b>
Luglio	€ 3.184.639	€ 3.822.041	€ 4.830.416	<b>€ 11.837.096</b>
Agosto	€ 3.331.805	€ 4.239.945	€ 4.681.260	<b>€ 12.253.010</b>
Settembre	€ 2.829.105	€ 3.577.129	€ 4.112.821	<b>€ 10.519.054</b>
Ottobre	€ 2.873.743	€ 3.362.452	€ 4.063.859	<b>€ 10.300.054</b>
Novembre	€ 1.859.762	€ 1.512.618	€ 2.364.954	<b>€ 5.737.335</b>
Dicembre	€ 1.603.392	€ 883.237	€ 1.895.534	<b>€ 4.382.163</b>
<b>Totale annuo</b>	<b>€ 30.686.748</b>	<b>€ 31.501.551</b>	<b>€ 41.816.422</b>	<b>€ 104.004.721</b>

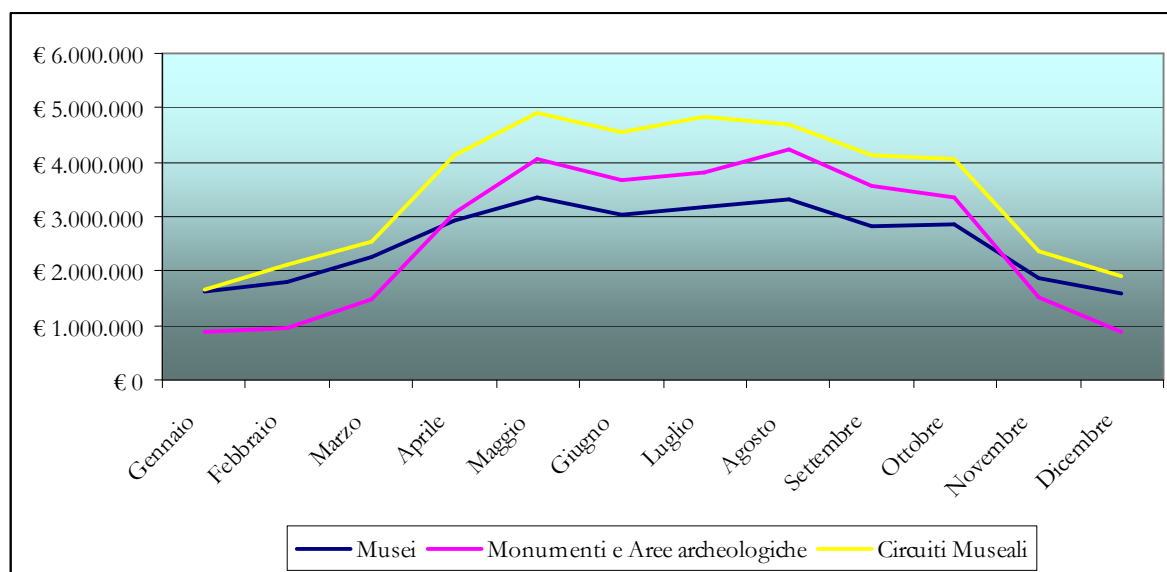
*Fonte:* Mibac Direzione Generale per l'Innovazione Tecnologica e la Promozione - Ufficio di Statistica

Gli introiti lordi nel 2008 hanno raggiunto i 104 milioni di euro, mentre nell'anno precedente avevano superato i 106 milioni.

Malgrado le aree archeologiche siano fruite da oltre il doppio dei visitatori rispetto ai circuiti museali, questi ultimi pesano circa il 40% in termini di incassi totali conseguiti annualmente dagli Istituti, mentre le aree archeologiche e i musei forniscono ciascuna un contributo pari a circa il 30%.

Da un confronto fra i Grafici 2. e 4., si evince come l'aspetto della stagionalità risulti determinante per musei e circuiti soprattutto in termini di incassi.

**Grafico 4. Andamento mensile degli introiti per musei, aree archeologiche e circuiti museali**



Elaborazione Civita su dati Mibac