

*Centro Studi e Ricerche*

Visitatori e introiti dei  
Circuiti museali nel 2007

Serie mensile



*Luglio 2008*

I dati presentati nelle tavole e nei grafici seguenti si riferiscono alla distribuzione dei visitatori e degli introiti dei circuiti museali.

**Tabella 1. Visitatori e introiti dei circuiti museali nel 2007 (serie mensile)**

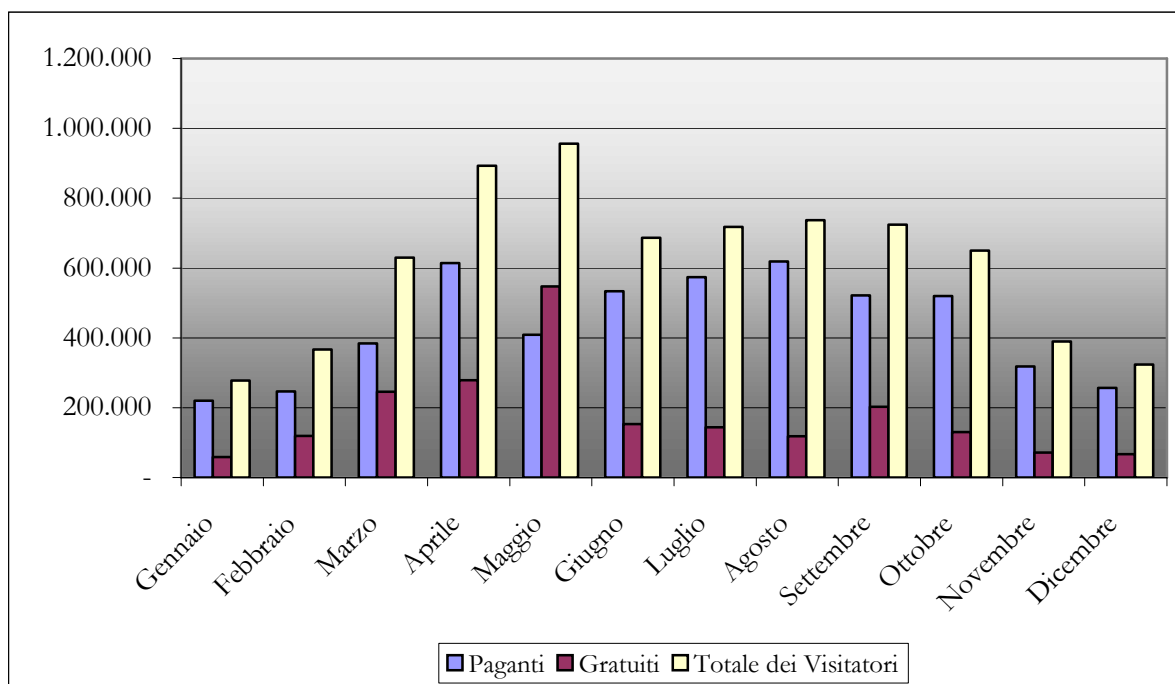
	<b>Paganti</b>	<b>Gratuiti</b>	<b>Totale dei Visitatori</b>	<b>Introiti Lordi (Euro)</b>
Gennaio	219.656	58.407	278.063	1.672.229
Febbraio	246.736	119.620	366.356	1.890.898
Marzo	384.063	245.768	629.831	3.025.622
Aprile	613.757	278.850	892.607	4.509.782
Maggio	408.513	547.476	955.989	2.896.323
Giugno	533.619	153.440	687.059	4.315.990
Luglio	574.008	144.198	718.206	4.584.901
Agosto	618.699	118.187	736.886	4.702.795
Settembre	521.493	202.712	724.205	4.096.249
Ottobre	519.565	130.474	650.039	4.154.020
Novembre	318.311	71.594	389.905	2.529.167
Dicembre	256.513	66.698	323.211	2.033.211
<b>Totale annuale</b>	<b>5.214.933</b>	<b>2.137.424</b>	<b>7.352.357</b>	<b>40.411.193</b>

*Fonte:* Mibac Direzione Generale per l'Innovazione Tecnologica e la Promozione - Ufficio di Statistica

Nel corso dell'anno 2007 i visitatori sono stati 7,3 milioni.

Come rilevato anche negli anni precedenti, in termini di stagionalità i mesi primaverili e quelli estivi risultano essere favoriti per la fruizione.

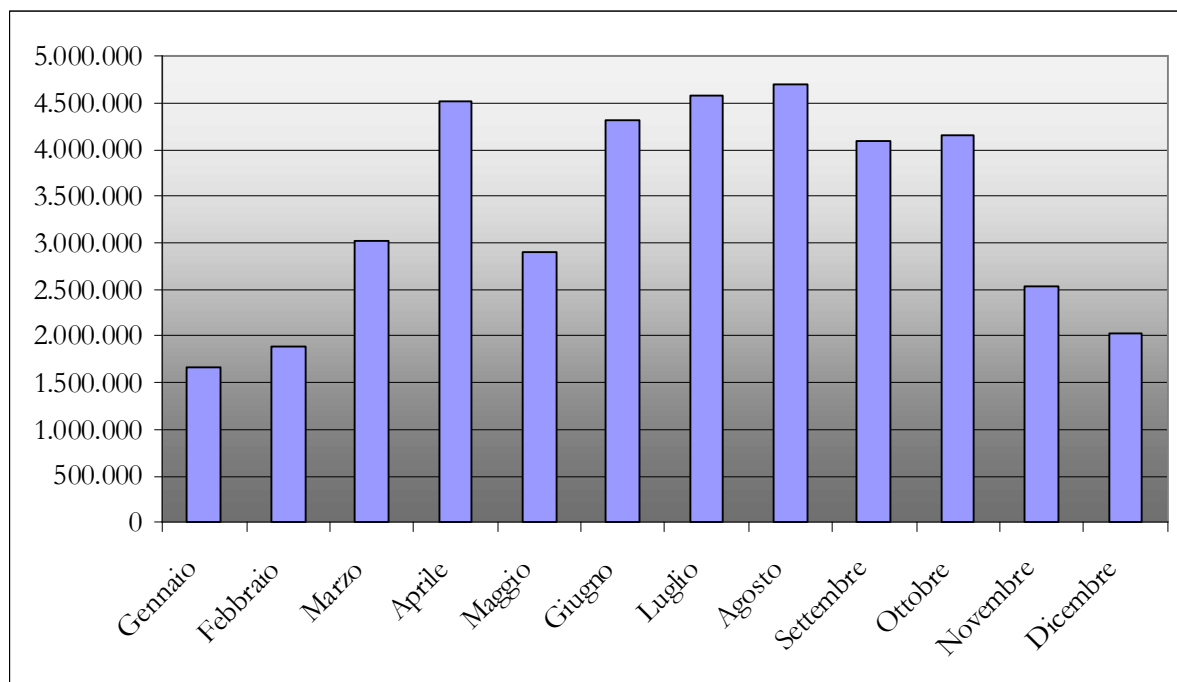
**Grafico 1. Visitatori dei circuiti museali (serie mensile)**



Elaborazione Civita su dati Mibac

Gli introiti lordi annui hanno superato i 40 milioni di euro e gli incassi appaiono sostanzialmente costanti da aprile a ottobre, attestandosi sui 4 milioni al mese, sebbene risulti netto il calo di maggio, dovuto agli ingressi gratuiti della Settimana della Cultura (cfr. Grafico 2).

**Grafico 2. Introiti lordi dei circuiti museali nel 2007 (serie mensile)**



Elaborazione Civita su dati Mibac