

NOLI ME TANGERE

Intervento di restauro di tipo conservativo

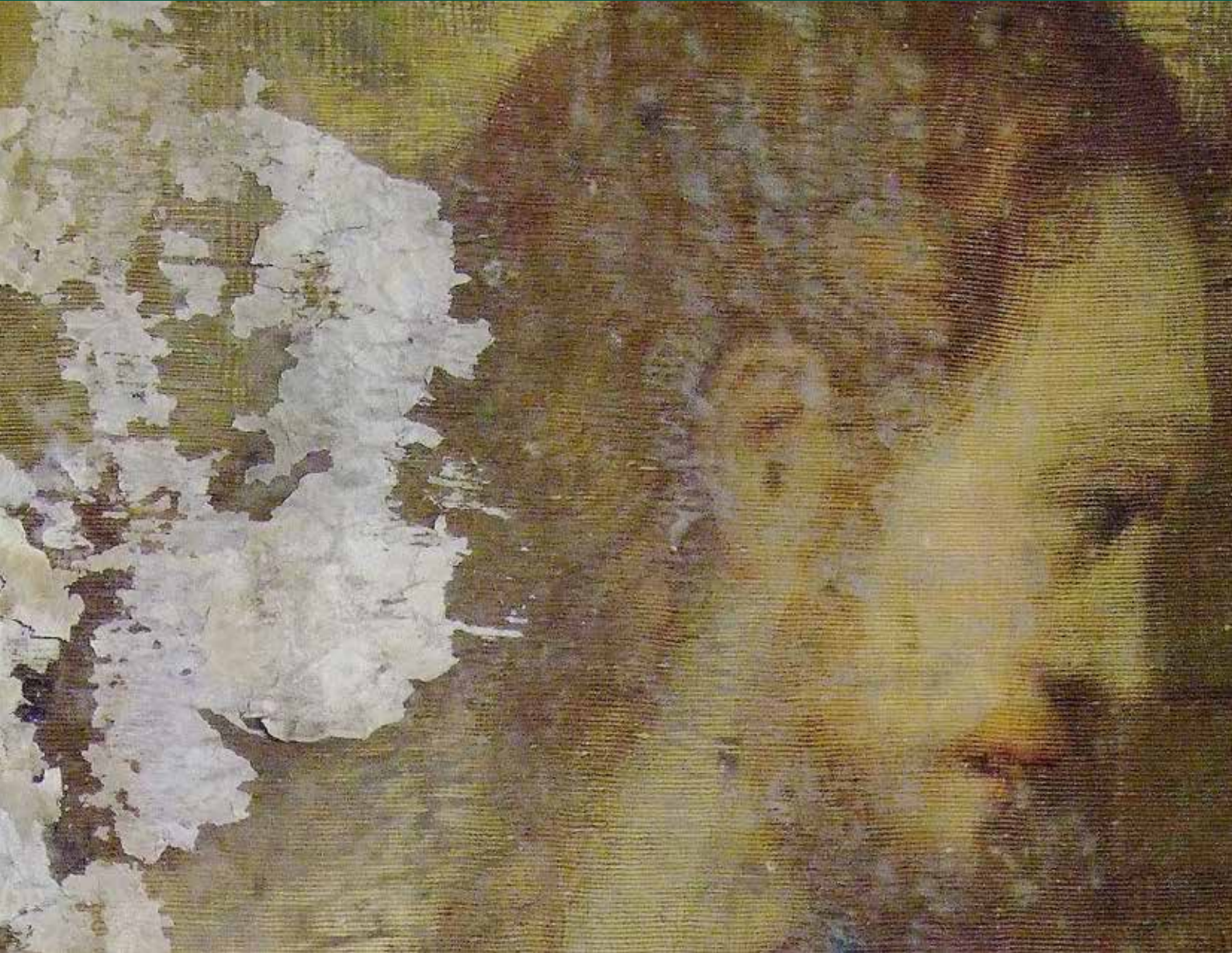
Manifattura medica, secolo XVII
Firenze, Palazzo Pitti – Depositi



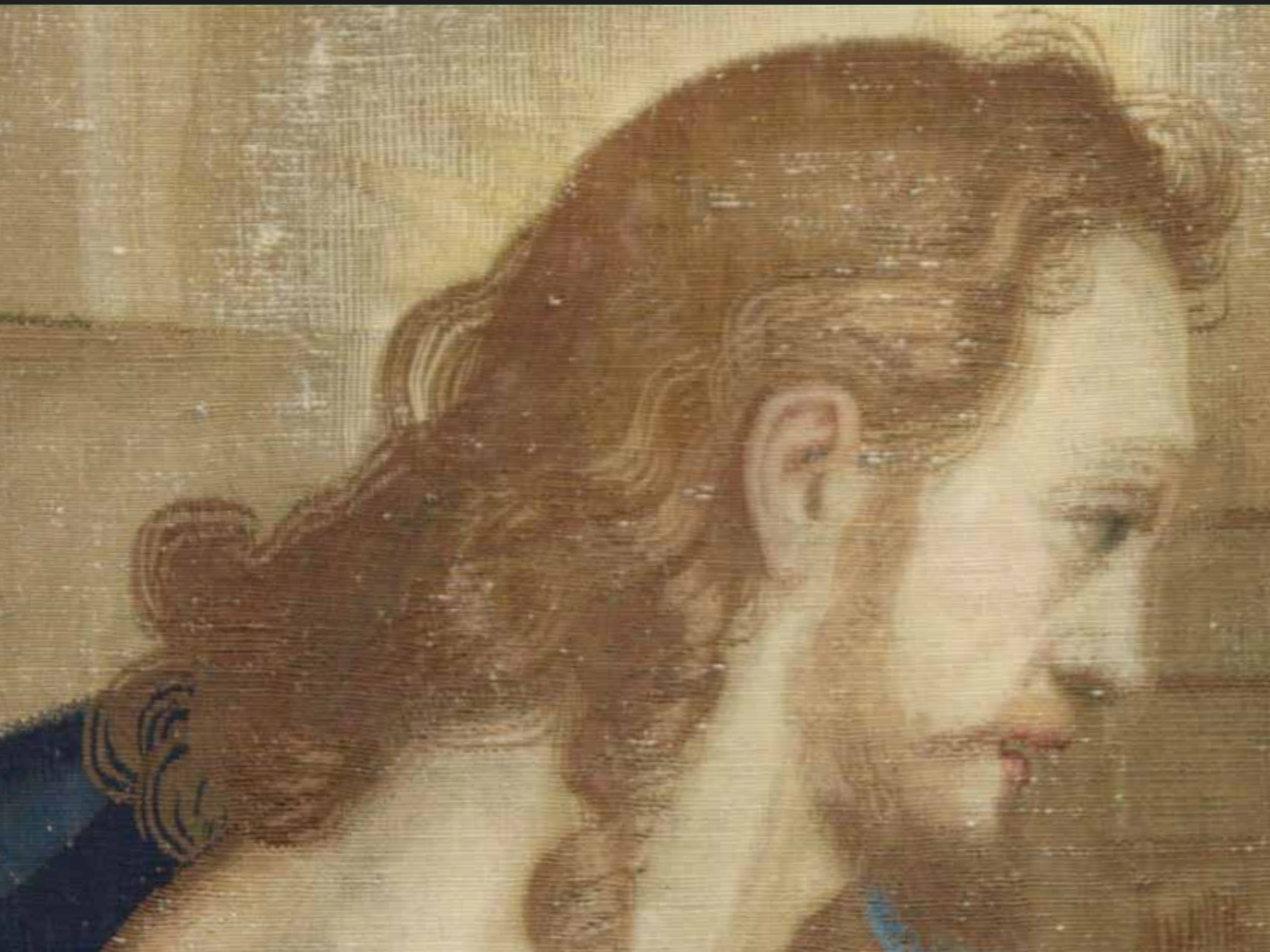
Intero dell'arazzo dopo l'intervento



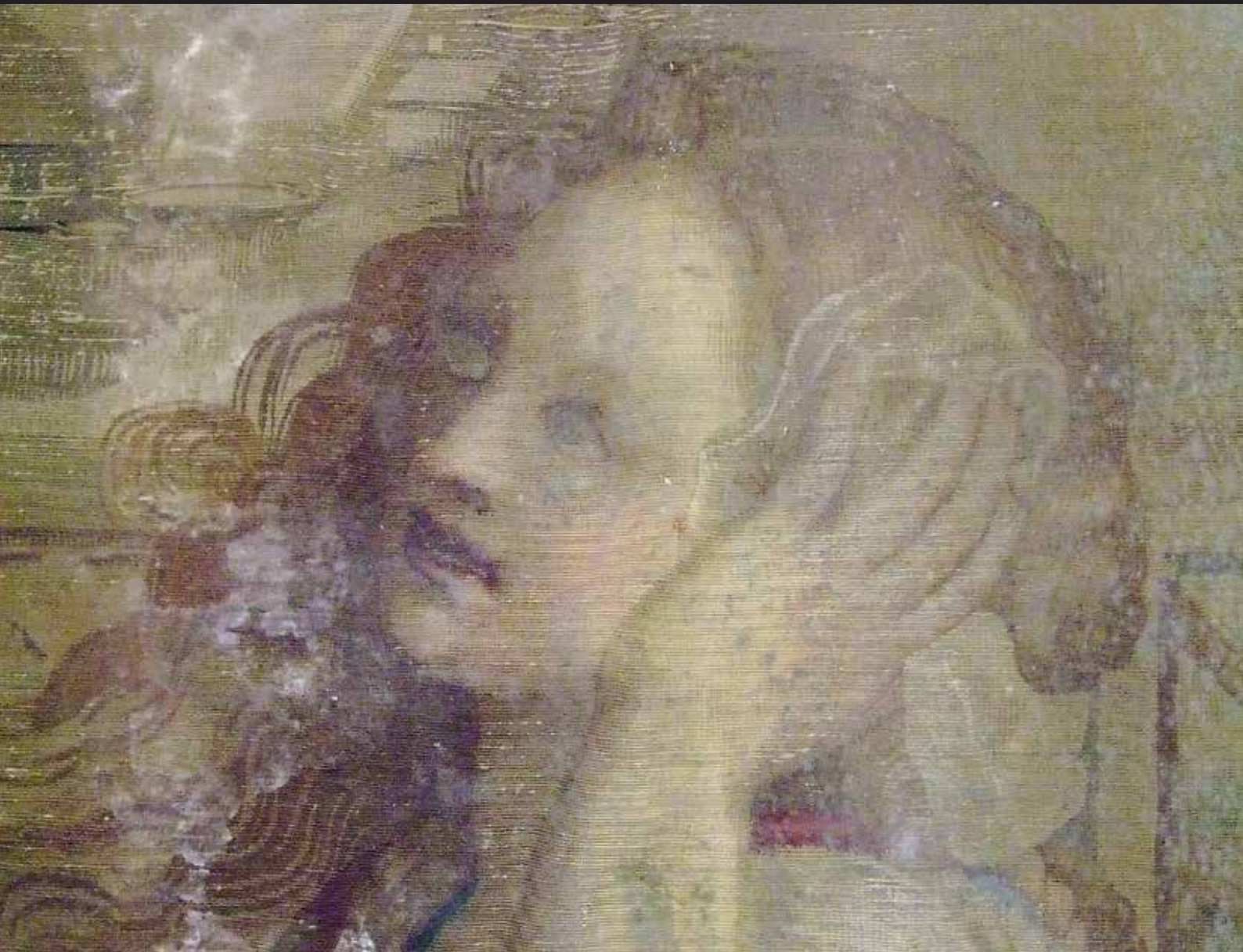
Particolare degli effetti del prolungato contatto del tessuto con l'acqua



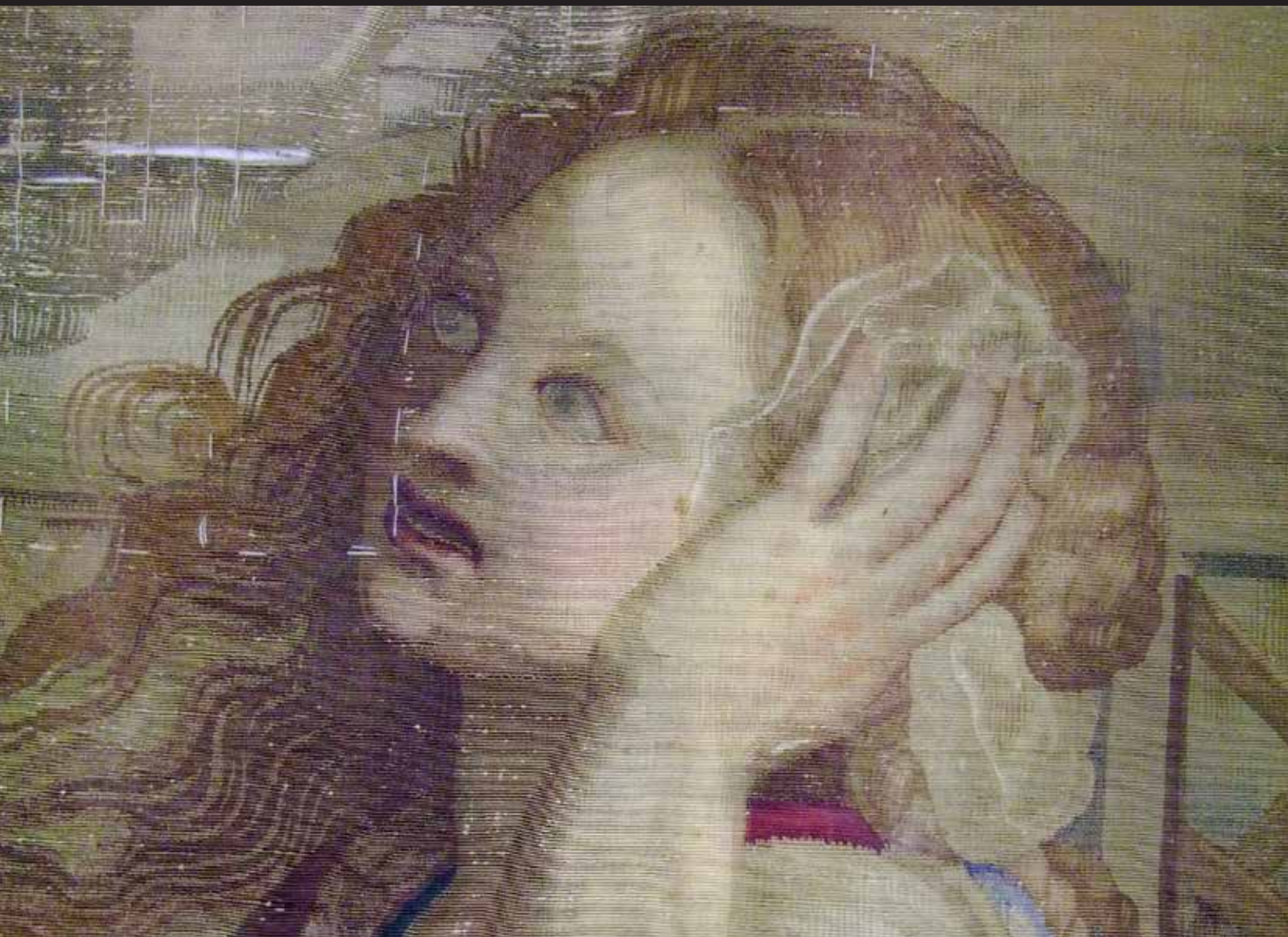
Stesso dettaglio dopo la prima fase di pulitura



Particolare degli effetti del prolungato contatto del tessuto con l'acqua



Stesso dettaglio dopo la prima fase di pulitura



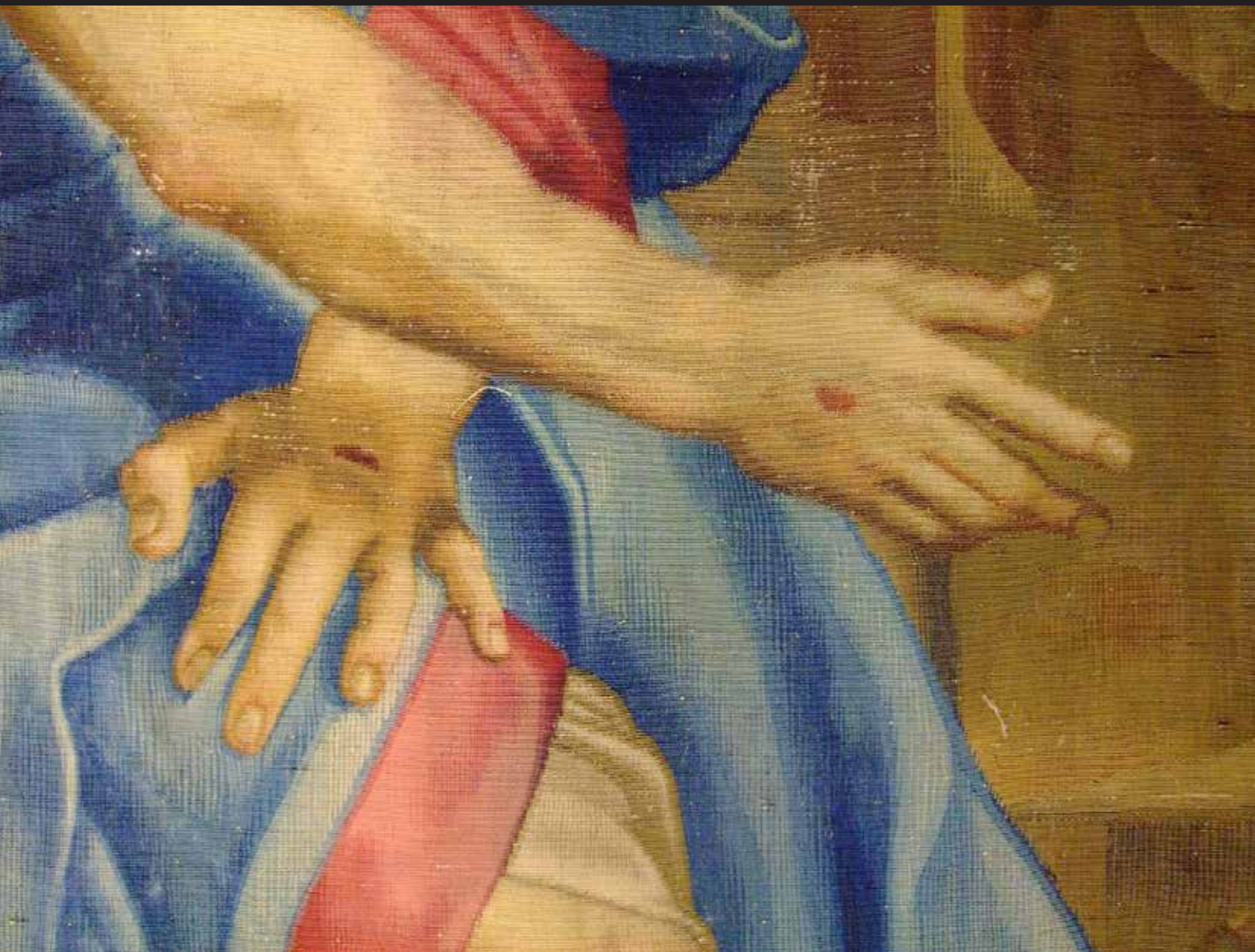
Particolare degli effetti del prolungato contatto del tessuto con l'acqua



Stesso dettaglio: rimozione dei residui



Stesso particolare dopo



**Fase di pulitura per immersione:
frizionamento della superficie
con morbidi pennelli**



Dettaglio prima dell'intervento di consolidamento



Stesso dettaglio dopo l'intervento di consolidamento

