

Luca Pacioli

tra PIERO DELLA FRANCESCA e LEONARDO



10 giugno
24 settembre 2017

Sansepolcro
Museo Civico

DIDASCALIE IMMAGINI A USO STAMPA



1. Leonardo da Vinci (e collaboratore?), *Studio per la testa di Leda*, 1505 circa
Milano, Castello Sforzesco, Civico Gabinetto dei Disegni
© Comune di Milano – tutti i diritti riservati



2. Luca Pacioli, *De ludo scacchorum*, 1499-1500
Gorizia, Fondazione Coronini Cronberg



3. Albrecht Dürer, *La Melanconia*, 1514
proprietà del Museo Poldi Pezzoli, in deposito presso il Castello Sforzesco - Civica
Raccolta delle stampe "Achille Bertarelli"

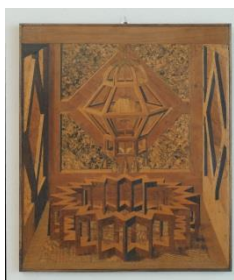
Luca Pacioli

tra PIERO DELLA FRANCESCA e LEONARDO



10 giugno
24 settembre 2017

Sansepolcro
Museo Civico



4-5. Frà Damiano Zambelli da Bergamo, *Composizioni di solidi geometrici*, 1538 circa
Bologna, Museo di San Domenico



(recto)



(verso)

6. Giovanni Pietro Rizzoli detto Giampietrino, *Madonna con il Bambino*; al verso, *solido geometrico (Dodecaedron abscisum solidum) dal De divina proportione*, 1515 circa
(immagini precedenti al restauro)
Milano, Museo Poldi Pezzoli



7. Piero della Francesca, *Polittico della Misericordia*, 1445-1462
Tecnica mista su tavola, cm 168 x 91
Sansepolcro, Museo Civico